

En application du règlement communal, ce formulaire doit être transmis **au minimum 10 jours avant les travaux**, avec les annexes :

par courrier : Administration communale, Service des eaux et du domaine public, rue de l'Hôtel de Ville 11, 1470 Estavayer-le-Lac  
ou par courriel : [domainepublic@estavayer.ch](mailto:domainepublic@estavayer.ch)

<b>Requérant</b>	Raison sociale :	
	Prénom et nom:	
	Adresse :	
	Code postal :	Localité :
	Téléphone :	E-mail :

<b>Entrepreneur</b>	Raison sociale :	
	Prénom et nom :	
	Adresse :	
	Code postal :	Localité :
	Téléphone :	E-mail :

<b>Emplacement de la fouille</b>	
Localité :	Adresse :

<b>Motif de la demande</b> <i>Assainissement</i> <i>Rupture</i> <i>Extension</i> <i>Suppression</i> <i>Modification du domaine public</i> <i>Autre</i>	<b>Objets (réseau)</b> <i>Eaux usées et claires</i> <i>Eau potable</i> <i>Gaz</i> <i>Chauffage à distance</i> <i>Télécommunication</i> <i>Electricité</i> <i>Télé-réseau</i>	<b>Type de revêtement</b> <i>Béton bitumineux</i> <i>Pavage</i> <i>Béton</i> <i>Gravier</i> <i>Terrain naturel</i> <i>Autre</i>
--	---	---

<b>Fouille sur le domaine public</b>		
<b>Sur trottoir</b> Longueur Largeur	<b>Sur chaussée</b> Longueur Largeur	<b>Date des travaux</b> Début Fin
<b>Signalisation des chantiers sur les routes communales VSS 40 886</b>		
2A Chantier de courte durée, obstacle sur la chaussée à l'intérieur des localités 3A Obstacle sur la chaussée d'une largeur max. de 0.50 m à l'intérieur des localités 6A Barrière destinée au guidage des piétons le long du chantier à l'intérieur des localités 7A Echafaudage sur le trottoir à l'intérieur des localités 10A Réglementation de la priorité sans signalisation supplémentaire à l'intérieur des localités Autres	<b>Remise en état</b> Selon Type I Selon Type II Selon Type III Autre	
Au besoin, prendre contact avec la Police communale - 026 664 80 40 - pour une vision locale		

<b>Plans à annexer (obligatoire)</b>	<b>Permis de construire obtenu</b>
Plan de situation avec installation de chantier      Plan de signalisation	oui                  non

Ü^ { æ ~ ^

**Facturation**      au requérant      à l'entrepreneur

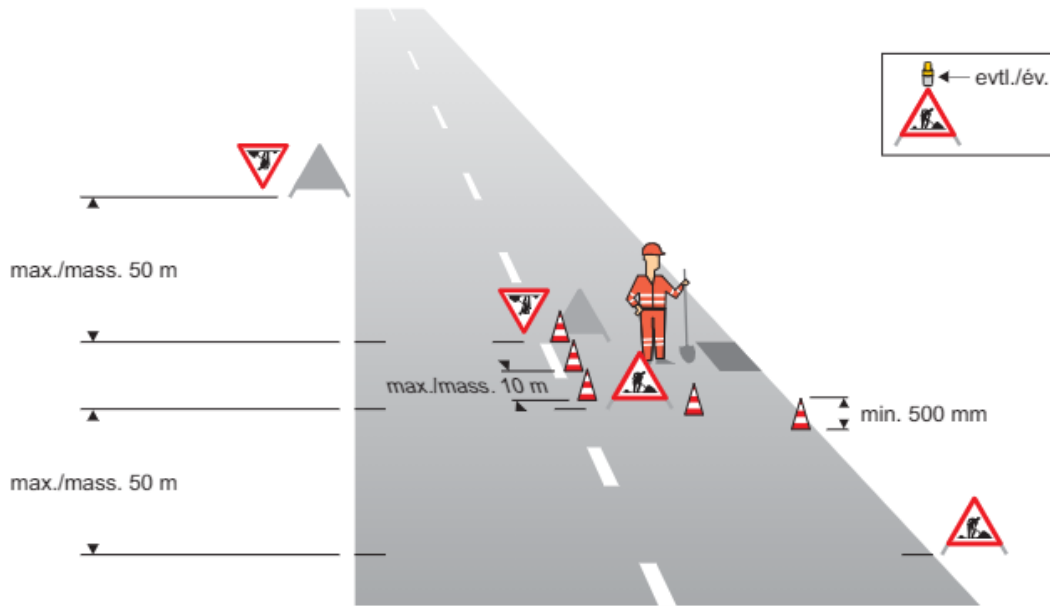
**Lieu et date:**

Renseignements : Secteur des infrastructures routières 026 664 80 50

Kurzbaustelle, Hindernis auf der Fahrbahn  
 Chantier de courte durée, obstacle sur la chaussée  
 Cantiere di breve durata, ostacolo sulla carreggiata

innerorts  
 à l'intérieur des localités  
 in località

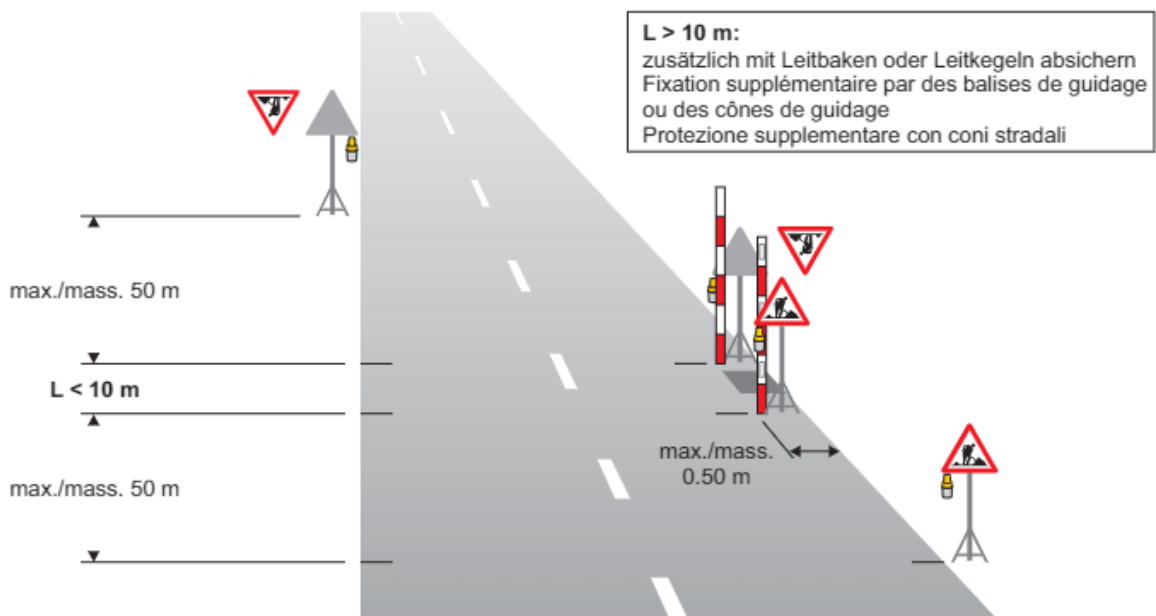
2 A



Hindernis auf der Fahrbahn, Breite max. 0.50 m  
 Obstacle sur la chaussée d'une largeur max. de 0.50 m  
 Ostacolo sulla carreggiata, larghezza massima 0.50 m

innerorts  
 à l'intérieur des localités  
 in località

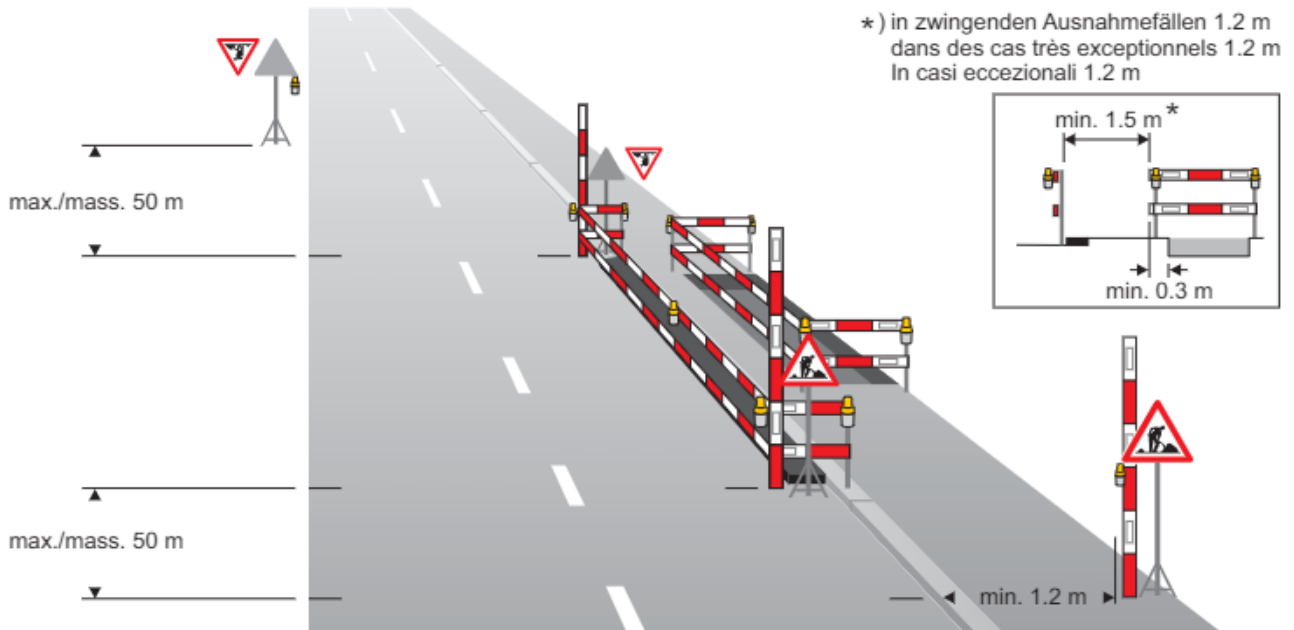
3 A



Abschrankung zur Führung der Fußgänger entlang der Baustelle  
 Barrière destinée au guidage des piétons le long du chantier  
 Delimitazione di un passaggio per la conduzione dei pedoni lungo il cantiere

innerorts  
 à l'intérieur des localités  
 in località

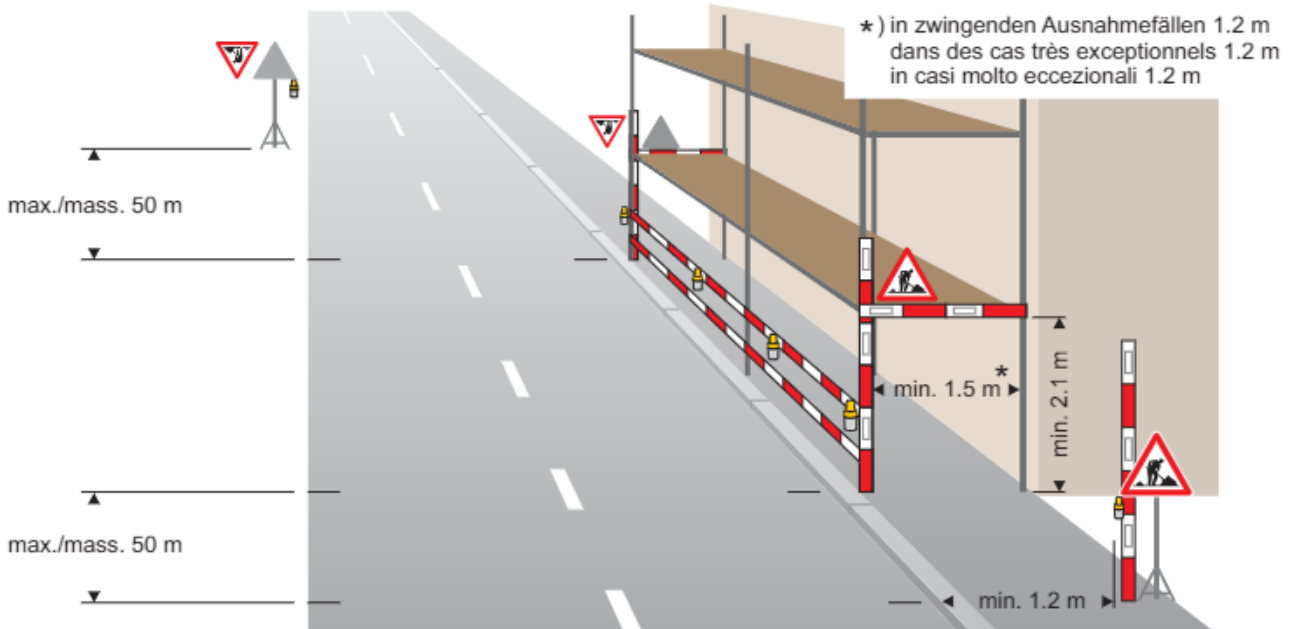
6 A



Fassadengerüst auf Trottoir  
 Echafaudage sur le trottoir  
 Ponteggio per facciate su marciapiede

innerorts  
 à l'intérieur des localités  
 in località

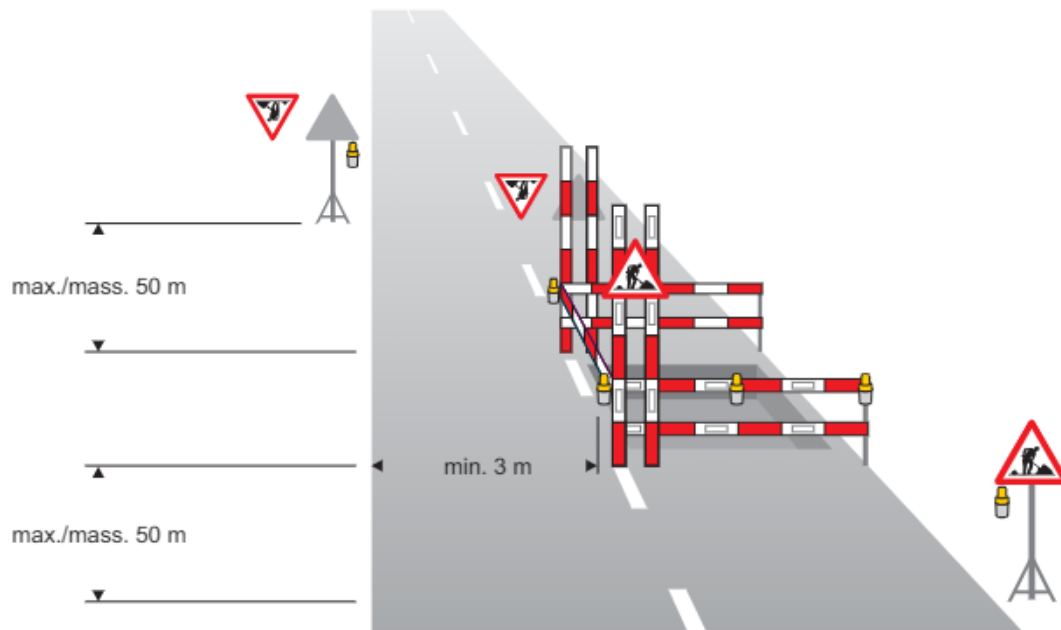
7 A



Vortrittsregelung ohne zusätzliche Signalisation  
Réglementation de la priorité sans signalisation supplémentaire  
Regolazione delle precedenza senza segnaletica supplementare

innerorts  
à l'intérieur des localités  
in località

10 A



# REMISE EN ETAT DES FOUILLES

## Type I (standard) et Type III (route à grand trafic)

### Type I (standard)

En principe, tapis de qualité identique à l'existant  
 AC 11 N min. 3,5 cm  
 Phono-absorbant 3 - 4 cm  
 AC 8 N min. 2,5 cm (trottoir)

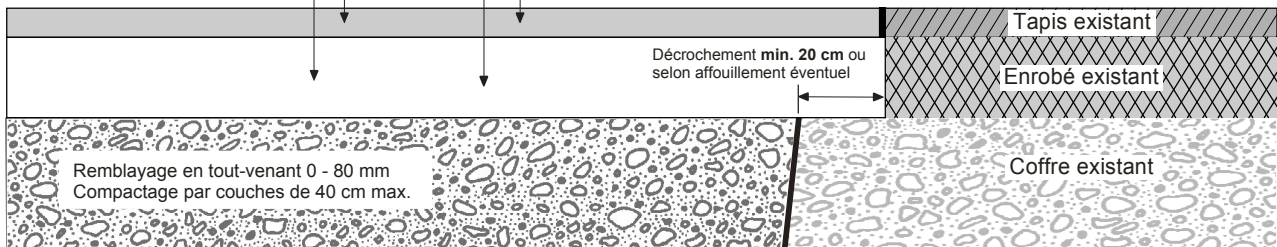
AC T 22 N min. 10 cm  
 AC T 16 N min. 5 cm (trottoir)

### Type III (route à grand trafic)

En principe:

1. AC T 22 N 15 cm posé en 2 couches
2. Fraisage ultérieur ép. 3 ou 4 cm
3. Tapis de qualité identique à l'existant  
 AC 11 N min. 3,5 cm  
 MR 11 min. 3,5 cm  
 MR 8 min. 3 cm  
 Phono-absorbant 3 - 4 cm

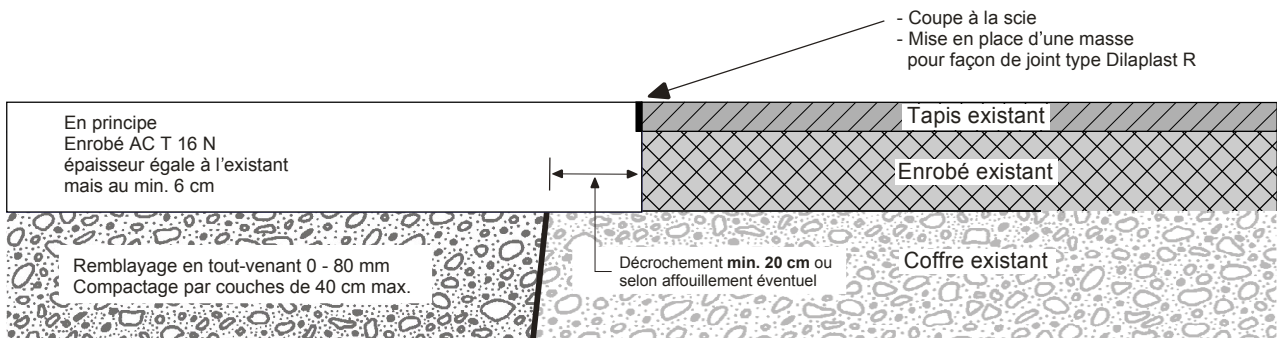
- Coupe à la scie
- Application d'une couche de collage
- Mise en place d'une **bande bitumineuse** pour joints de route BFZ asphaltband ou similaire, section 10 x 30 mm



Les normes VSS sont applicables.

Les entreprises aviseront le Service de l'environnement avant la pose de l'enrobé.

## Type II (monocouche)



La pose du tapis à froid, comme tapis définitif est exclue. Le tapis à froid posé comme solution provisoire est à remplacer dès que possible par un revêtement selon plan type.